



**ARREDAMENTI
MODULARI
FUNZIONALI
PER NEGOZI**



SUSTA

SISTEMI PER
L'UTILIZZAZIONE DELLO SPAZIO
E TECNICA DELL'ARREDAMENTO

Ogni componente i banchi di vendita e le pareti attrezzate è caratterizzato da una linea moderna e particolarmente piacevole.

La scelta accurata delle tonalità dei colori delle superfici verniciate e dei rivestimenti, e l'attento studio degli accostamenti e delle combinazioni di colori e materiali, assicurano la realizzazione di un complesso sempre esteticamente indovinato.

Le numerose alternative previste dal sistema, presentate in parte in queste pagine, consentono un'ampia libertà di esecuzione dell'arredamento in funzione dei prodotti e dell'architettura dei locali di vendita. Il sistema è basato su elementi modulari singoli, affiancabili, impilabili, che con l'ausilio di alcuni accessori si trasformano in banco di vendita, vetrina, parete attrezzata, divisione di locali e non necessitano di muri cui ancorarsi.



Ogni modulo è componibile in larghezza, in altezza e in profondità, centimetro per centimetro, in funzione delle necessità di ogni punto di vendita, assicurando in tal modo lo sfruttamento ottimale della capacità e il massimo ordine.

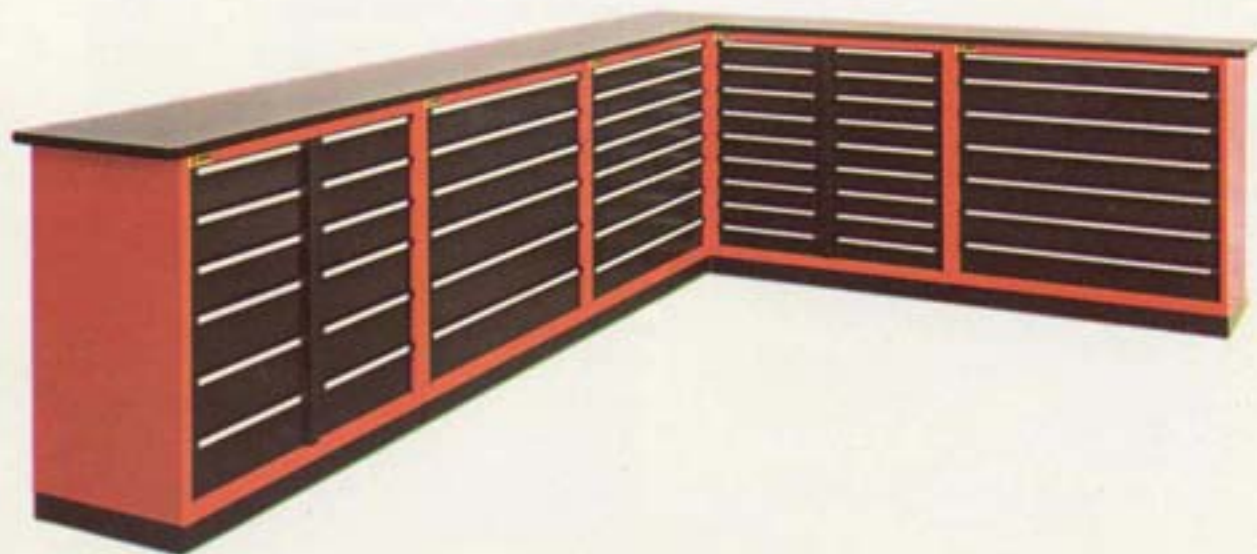
La S.U.S.T.A. ha previsto l'organizzazione e lo sfruttamento integrale dello spazio e l'adattamento futuro ad ogni nuova esigenza.



I moduli possono essere attrezzati con cassetti a tutta larghezza o a metà larghezza, di uguale altezza o di altezza diversa. Possono essere dotati di piani spostabili in metallo od in cristallo, di piani estraibili ed anche suddivisi internamente con elementi normalizzati per cartelle sospese, schedari, listini, cataloghi, ecc....



I cassetti, che scorrono su cuscinetti a sfera, sono suddivisibili internamente in scomparti secondo necessità. Ogni cassetto sopporta oltre 10 Kg., ciò da un'idea della robustezza globale della struttura. I cassetti possono essere montati su guide semplici, ad estrazione semi-totale, o guide telescopiche con portata di 200 Kg ad estrazione totale.







AMPOLLINI Rag. Luigi - Parma
Articoli per arredamenti in legno

Il problema della classificazione, archiviazione ed esposizione di centinaia di materiali eterogenei, ma soprattutto il problema di un loro rapido reperimento e la localizzazione in vicinanza dei punti di vendita è stato risolto dalla S.U.S.T.A con la creazione delle sue "Pareti attrezzate", veri e propri depositi polmone fra il banco e il magazzino vero e proprio.

Il sistema è stato studiato prevedendo infinite possibilità di adattamento allo spazio esistente e alle necessità operative dei singoli commercianti. Le "pareti attrezzate" sono quindi altrettanti magazzini, con in più il vantaggio di sfruttare molto meglio ogni centimetro quadrato di superficie e contemporaneamente di migliorare l'estetica del negozio e la funzionalità operativa del personale.



Utensipi - Utensileria Pistoiese
di A. Melani - Pistoia
*Utensili, articoli tecnici, rappresentanza
macchine utensili*



La assoluta componibilità in orizzontale e in verticale di tutti i moduli S.U.S.T.A. per l'arredamento dei negozi permette la realizzazione di complessi a parete o di divisione dei locali con mobili sovrapposti su due o tre file.

NESSUNA OSSATURA, BASTA LA SEMPLICE SOVRAPPOSIZIONE

Mobili con vetrine e ripiani, sovrapposti a mobili a cassetti o a mobili con portine a battenti consentono la creazione di centinaia di configurazioni, modificabili in un secondo tempo in base alle mutate esigenze.

Il concetto di modularità conseguito dalla S.U.S.T.A. per l'arredamento del negozio consente la massima flessibilità di soluzioni individualizzate, potendosi adattare ad una continua evoluzione del concetto di organizzazione del posto di lavoro.

Fig. 1 - Sorelle Tarigo - Genova
Ferramenta

Fig. 2 - Utensileria Tunesi - Bareggio (MI)
Utensileria e articoli tecnici

Fig. 3 - Nordental S.r.l. - Bergamo
Forniture per dentisti



2



3



Ogni tipo di attività di vendita o comunque ogni genere di merce venduta presenta per gli addetti problematiche diverse tutte riconducibili ad un comune denominatore: **ORDINE**.

Ed è nei cassetti dei propri mobili che la S.U.S.T.A ha realizzato tutte le premesse indispensabili per la creazione ed il mantenimento di questo ordine, sia che si tratti di utensili o di bracciali, di capsule per denti o di guarnizioni in gomma.

Sistemare ordinatamente il materiale vuol dire economizzare spazio, risparmiare tempo nel reperimento della merce, vuol dire minor fatica per gli addetti alla vendita e minori tempi di attesa per la clientela, proteggere il materiale vuol dire minori possibilità di rotture; una migliore identificazione e suddivisione della merce si traduce infine in un più rapido e sicuro controllo delle scorte, in un immediato reintegro e in un veloce inventario.



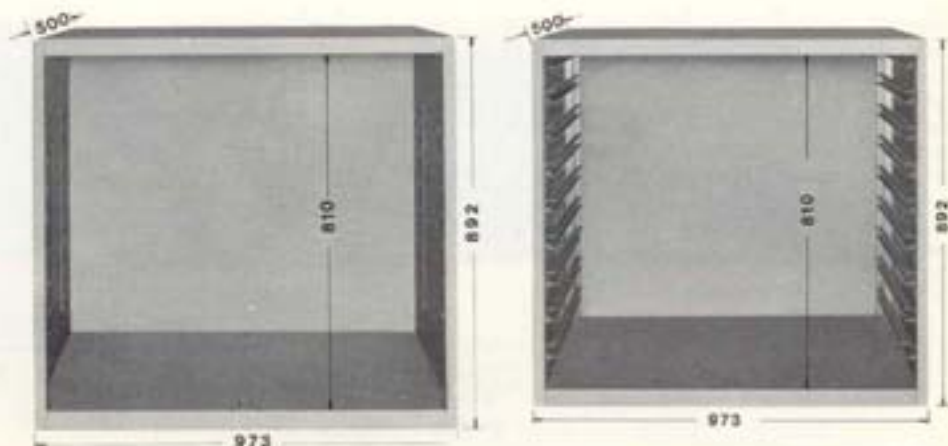
TRASFORMABILITÀ DEL MODULO BASE

SUSTA

Arredamento negozi

Sulla sinistra, vediamo l'involucro base del sistema S.U.S.T.A.: nasce con predisposti sui fianchi una serie di ganci per il sostegno di semplici piani. Base e cappello presentano degli intagli nei quali vengono inseriti ad incastro i longheroni verticali che sostengono le guide di scorrimento dei cassetti, dei piani estraibili, ecc....

In qualunque momento, è possibile variare l'interno dell'involucro senza smontare alcun altro elemento del negozio.



TRE SEMPLICI OPERAZIONI PER TRASFORMARE UN MOBILE A RIPIANI IN UN MOBILE A CASSETTI



MOBILE CON VETRI

Il modulo base è completato da vetri scorrevoli anteriori, con o senza serratura di sicurezza. All'interno, sono visibili due piani in metallo. Inserendo alcuni elementi, tra cui l'impianto di illuminazione completo è possibile trasformare il modulo base in vetrina, arricchendo così il lato espositivo del negozio.



MOBILE CON PORTE

Modulo base con porte e all'interno 2 piani in metallo.

MOBILI A CASSETTI

Nella versione con cassetti a larghezza totale o a metà larghezza.





Piano di copertura in Vipla, bordo frontale in Vipla e laterali in legno massello color noce



Piano di copertura in Vipla con bordi perimetrali in massello color noce

Particolarmente curato è l'aspetto estetico e la finitura dei piani di appoggio, rivestiti con materiali estremamente resistenti e facilmente lavabili nonché disponibili in diversi colori e tonalità.

Piano di copertura in laminato plastico color palissandro, con spigoli smussati



Piano di copertura in Vipla con bordature in alluminio



Analoga cura è stata riservata ai rivestimenti interni delle vetrine, disponibili con fianchi e fondali in lamiera liscia o forata in cui inserire i ganci per sospendere i vari materiali da esporre, ovvero i ripiani in cristallo su cui posizionare le merci da esporre.



Per quanto riguarda la validità degli accessori, citiamo a titolo di esempio il sistema di illuminazione incorporato nelle vetrine, il sistema di chiusura delle vetrine, oppure quello dei cassetti.



La scaffalatura "R" costruita in acciaio è eccezionalmente robusta ed appositamente studiata per sopportare le più gravi sollecitazioni di impiego.

Si compone di soli 6 elementi standard che permettono di realizzare una vastissima gamma di scaffali semplici, a muro, a pettine, con soprizzo, ecc....

L'eliminazione di viti e bulloni rende l'operazione di montaggio estremamente facile e rapida.

Ogni singolo elemento è stato studiato allo scopo di ottenere le più larghe possibilità di composizione, adatte alle più svariate prestazioni.

La facilità di spostamento dei ripiani e delle cassettiere, la possibilità di modificare, in ogni momento, la formazione delle scaffalature, i separatori da inserire nelle pareti appositamente fessurate, permettono di ridurre gli spazi, di contenere, suddividere, segnalare e preservare il materiale.

Tutti i materiali custoditi nella scaffalatura "R" sono visibili e ben segnalati ed obbligano il personale a seguire un sistema ordinato e prestabilito.



Per razionalizzare il magazzino, la S.U.S.T.A. presenta la scaffalatura sistema "R" componibile e trasformabile che permette di contenere, suddividere, segnalare e preservare le merci realizzando "l'ordine".

Il sistema "R" realizzato ad incastro, senza viti e bulloni, consente un rapido montaggio, permette lo spostamento dei singoli elementi anche a magazzino carico. Permette lo stoccaggio razionale del materiale, il minimo spreco di spazio, riduce i tempi necessari al prelievo.



Esempio di suddivisione ordinata di minuterie e utensili in una scaffalatura tipo "R"





UTENSILERIA TUNESI - Bareggio (MI)
Utensileria e articoli tecnico



PAMAR - Renate Brianza (MI)
Meccanica e articoli per arredamento in legno

COMPONENTI ELETTRONICI

SUSTA

Arredamento negozi

ATECO - Telecomunicazioni S.r.l. - Milano
Componenti elettronici



Banco con parte superiore a vetrina con luce incorporata per illuminare gli articoli contenuti nel primo cassetto superiore





LA COMMERCIALE ELETTRICA S.p.A. - Vimercate (MI)
Materiali elettrici
Banchi con cassetti e piani estraibili per facilitare il reperimento delle merci

ARTICOLI PER NAUTICA

MARINA DEL CAVALLINO - Cavallino (Ve)
Articoli nautici
Banco ad "U" con vetrine nella zona frontale; all'interno gli scaffali per i pezzi più ingombranti





NORDENTAL S.r.l. - Bergamo
Forniture per dentisti



Banchi di vendita cassetati e scaffalature dividono il negozio in più zone autonome, per soddisfare più agevolmente le esigenze della clientela





Nella foto grande in alto mobili sovrapposti cassetati fino a 2 metri per sfruttare al massimo il locale

LADY BIJOUX BOZART S.r.l. - Milano
Bigiotteria



Banchi cassetati di vendita contenenti le campionature da presentare alla clientela

UTENSILERIA TUNESI - Bareggio (MI)
Utensileria e articoli tecnici



Banco e parete attrezzata inserita nelle scaffalature a sopralzo per il magazzino





CORCOS S.p.A. - Milano
Ricambi per auto

UTENSILI E ATTREZZATURE ELETTRICHE



UTENPI - Utensileria Pistoiese di A.
MSLANI - Pistoia
Utensili, articoli tecnici, rappresentanze di macchine
utensili



FAI DA TE di G. GRASSO - Genova
Articoli per il fai da te

— Vetrine per esposizione sospese alle pareti



FAI DA TE di G. GRASSO - Genova
Articoli per il fai da te

— Banco con cassetti

Le decine di negozi e punti di vendita illustrati nel presente catalogo sono solamente un piccolo esempio del nostro modo di risolvere i diversi problemi di esposizione, deposito e distribuzione.

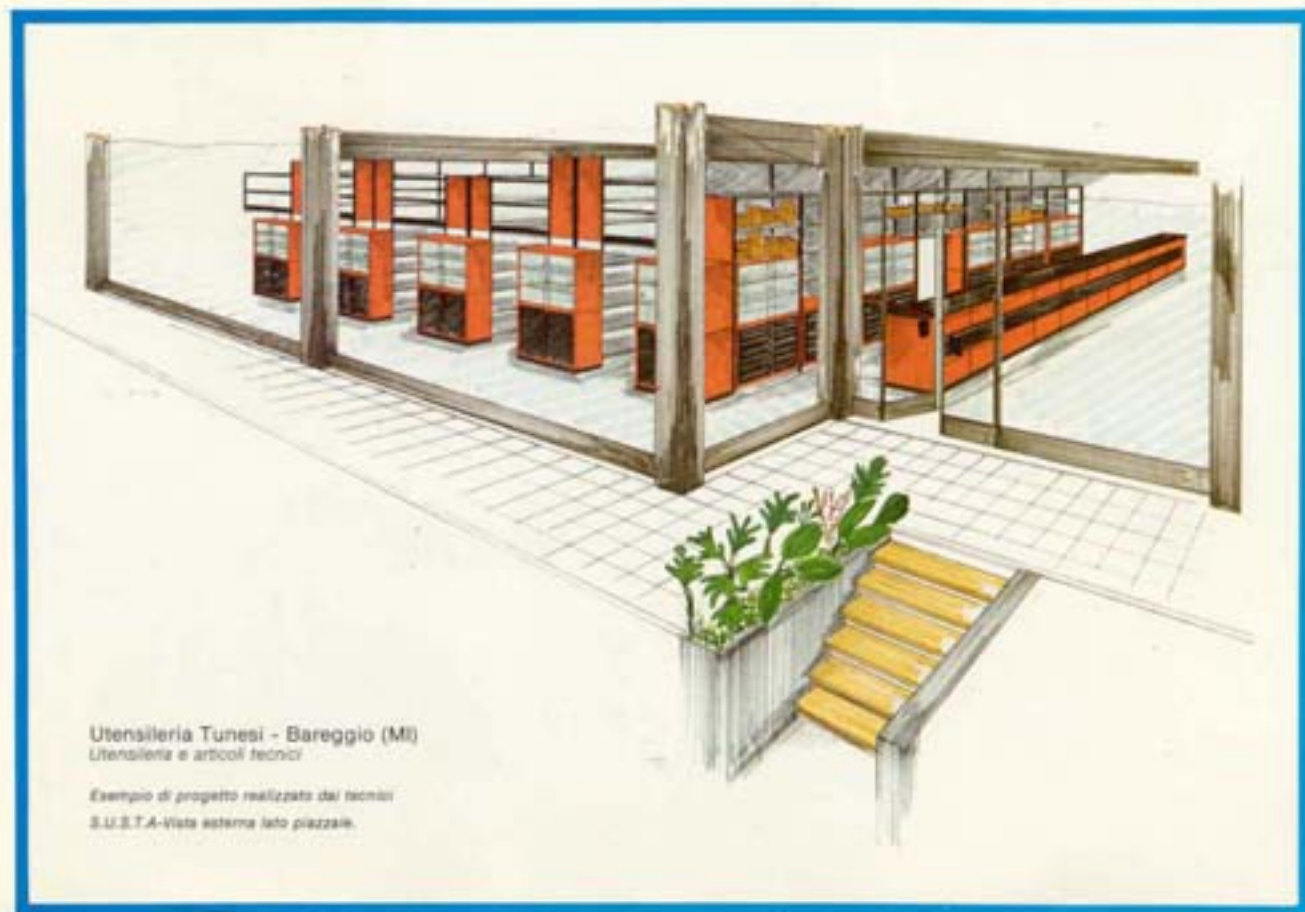
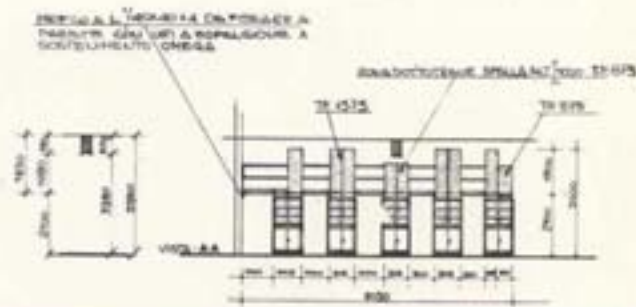
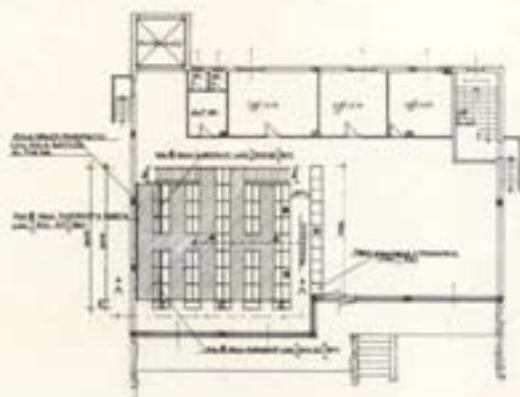
Molto importante è stato in tutti questi casi ed è in ogni nuovo caso il lavoro a monte del montaggio finale: la presa di contatto del personale di vendita con il titolare del negozio, sia esso al dettaglio o all'ingrosso, lo studio della disposizione dei diversi elementi, tenendo conto di tutti i fattori ambientali e umani che entrano in gioco, la stesura del progetto iniziale e la successiva versione definitiva.

Tecnici e progettisti qualificati con una decennale esperienza, attenti alle continue evoluzioni in atto nelle tecniche di vendita e in particolar modo sensibili ai problemi di costo, dello spazio e del personale, si metteranno a Vostra disposizione.

Il progetto raffigurato in queste pagine in pianta e in prospettiva è stato portato a termine durante la realizzazione dell'edificio e una volta installato ha pienamente soddisfatto il titolare ed il suo personale.

La realizzazione pratica del progetto è rappresentata fotograficamente a pagine 20 del presente prospetto.

POS	DESCRIZIONE
A	SCALFO IN CUI SOPRALZO AL (1000+500+500) COLLA SOTTO TRAVE ALT. 2.800+3.000 (3.500) PROF. 7.000 E 7.500 CORRIDOIO DI UFF. E SERVIZI E CANTIERE CON PAVIMENTO IN CERAMICA 60x60 VILLA MARIE ALBERGO S. MARIA SU TESSERERATE PIANO DI CALPIANO IN GIUGLIANO MARAIA VIA 30 STRADA 28/28 FORNIA AL N° 54.600
B	SCALFO IN CUI SOPRALZO ALT. 5.000 PROF. 7.500 CORRIDOIO DI UFF. E SERVIZI 60x60 CERAMICA E VETRAIO 100x100 IN DI. 80x80 NELLA PARTE SUPERIORE DELLA SARRAIONE TRONTO FORNIA
C	MODULO SOSPENSIONI ALT. 7.000 PROF. 7.500 FORNIA DA 101 SOSP. 80x80+1.500 50x50
D	ESPOSIZIONE DI UFF. E SERVIZI FORNIA DA 101/102/103/104/105/106/107/108/109/110/111/112/113/114/115/116/117/118/119/120/121/122/123/124/125/126/127/128/129/130/131/132/133/134/135/136/137/138/139/140/141/142/143/144/145/146/147/148/149/150/151/152/153/154/155/156/157/158/159/160/161/162/163/164/165/166/167/168/169/170/171/172/173/174/175/176/177/178/179/180/181/182/183/184/185/186/187/188/189/190/191/192/193/194/195/196/197/198/199/200/201/202/203/204/205/206/207/208/209/210/211/212/213/214/215/216/217/218/219/220/221/222/223/224/225/226/227/228/229/230/231/232/233/234/235/236/237/238/239/240/241/242/243/244/245/246/247/248/249/250/251/252/253/254/255/256/257/258/259/260/261/262/263/264/265/266/267/268/269/270/271/272/273/274/275/276/277/278/279/280/281/282/283/284/285/286/287/288/289/290/291/292/293/294/295/296/297/298/299/300/301/302/303/304/305/306/307/308/309/310/311/312/313/314/315/316/317/318/319/320/321/322/323/324/325/326/327/328/329/330/331/332/333/334/335/336/337/338/339/340/341/342/343/344/345/346/347/348/349/350/351/352/353/354/355/356/357/358/359/360/361/362/363/364/365/366/367/368/369/370/371/372/373/374/375/376/377/378/379/380/381/382/383/384/385/386/387/388/389/390/391/392/393/394/395/396/397/398/399/400/401/402/403/404/405/406/407/408/409/410/411/412/413/414/415/416/417/418/419/420/421/422/423/424/425/426/427/428/429/430/431/432/433/434/435/436/437/438/439/440/441/442/443/444/445/446/447/448/449/450/451/452/453/454/455/456/457/458/459/460/461/462/463/464/465/466/467/468/469/470/471/472/473/474/475/476/477/478/479/480/481/482/483/484/485/486/487/488/489/490/491/492/493/494/495/496/497/498/499/500/501/502/503/504/505/506/507/508/509/510/511/512/513/514/515/516/517/518/519/520/521/522/523/524/525/526/527/528/529/530/531/532/533/534/535/536/537/538/539/540/541/542/543/544/545/546/547/548/549/550/551/552/553/554/555/556/557/558/559/560/561/562/563/564/565/566/567/568/569/570/571/572/573/574/575/576/577/578/579/580/581/582/583/584/585/586/587/588/589/590/591/592/593/594/595/596/597/598/599/600/601/602/603/604/605/606/607/608/609/610/611/612/613/614/615/616/617/618/619/620/621/622/623/624/625/626/627/628/629/630/631/632/633/634/635/636/637/638/639/640/641/642/643/644/645/646/647/648/649/650/651/652/653/654/655/656/657/658/659/660/661/662/663/664/665/666/667/668/669/670/671/672/673/674/675/676/677/678/679/680/681/682/683/684/685/686/687/688/689/690/691/692/693/694/695/696/697/698/699/700/701/702/703/704/705/706/707/708/709/710/711/712/713/714/715/716/717/718/719/720/721/722/723/724/725/726/727/728/729/730/731/732/733/734/735/736/737/738/739/740/741/742/743/744/745/746/747/748/749/750/751/752/753/754/755/756/757/758/759/760/761/762/763/764/765/766/767/768/769/770/771/772/773/774/775/776/777/778/779/780/781/782/783/784/785/786/787/788/789/790/791/792/793/794/795/796/797/798/799/800/801/802/803/804/805/806/807/808/809/810/811/812/813/814/815/816/817/818/819/820/821/822/823/824/825/826/827/828/829/830/831/832/833/834/835/836/837/838/839/840/841/842/843/844/845/846/847/848/849/850/851/852/853/854/855/856/857/858/859/860/861/862/863/864/865/866/867/868/869/870/871/872/873/874/875/876/877/878/879/880/881/882/883/884/885/886/887/888/889/890/891/892/893/894/895/896/897/898/899/900/901/902/903/904/905/906/907/908/909/910/911/912/913/914/915/916/917/918/919/920/921/922/923/924/925/926/927/928/929/930/931/932/933/934/935/936/937/938/939/940/941/942/943/944/945/946/947/948/949/950/951/952/953/954/955/956/957/958/959/960/961/962/963/964/965/966/967/968/969/970/971/972/973/974/975/976/977/978/979/980/981/982/983/984/985/986/987/988/989/990/991/992/993/994/995/996/997/998/999/1000
E	PANELLATURA SOSPENSIONI A PARETE CON FORI QUADRI ALT. 2.400 E 2.800



Utensileria Tunesi - Bareggio (MI)
Utensileria e articoli tecnici

Esempio di progetto realizzato dai tecnici
S.U.S.T.A. - Vista esterna lato piazzale.

ARTICOLI PER ARREDAMENTO

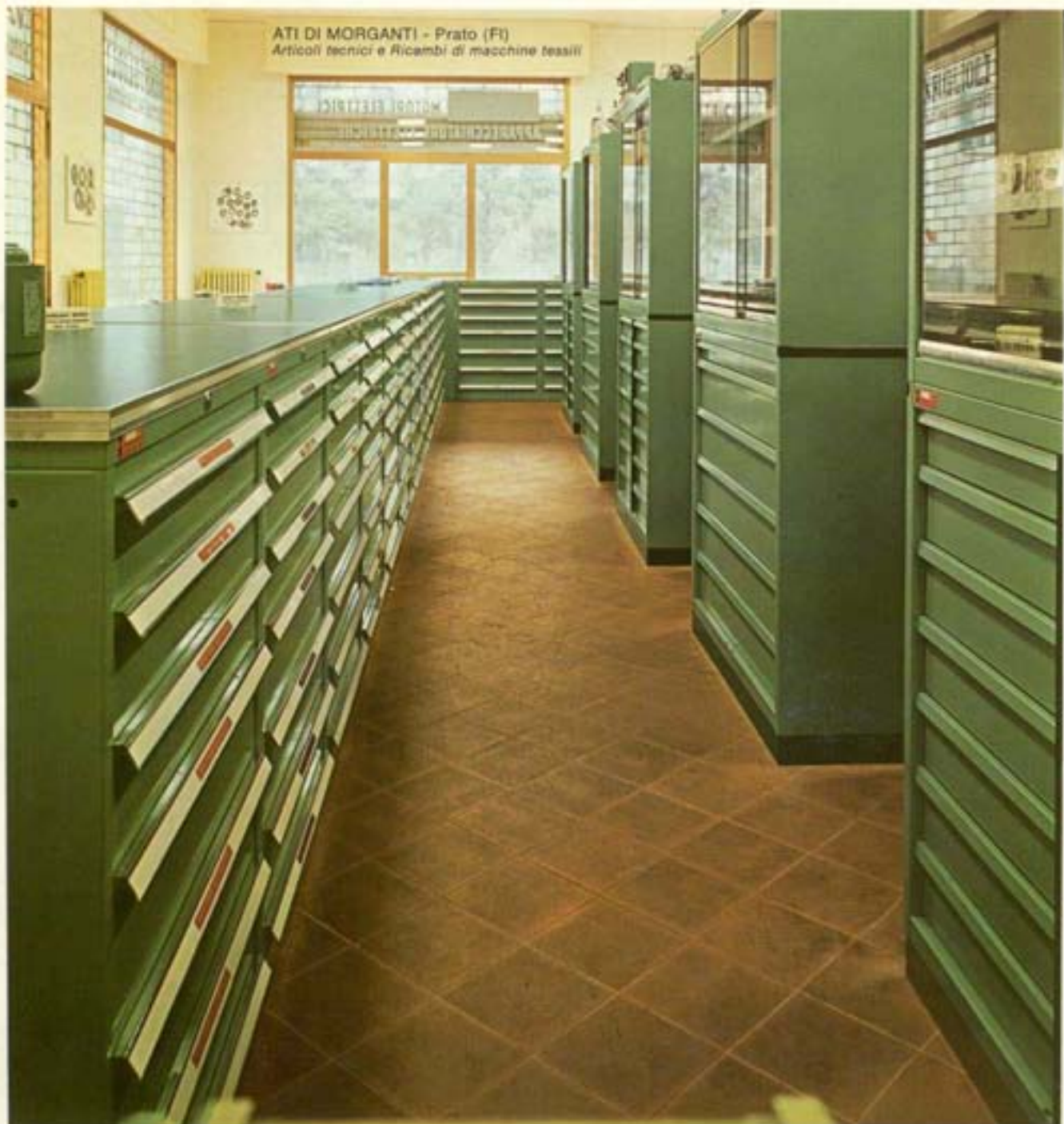


Vista delle vetrine d'angolo, con 2 piani in vetro spostabili, integrate nel banco a cassetti

Grande Show-Room per immagazzinare i singoli materiali in grandi banchi dotati di cassetti dove contenere ordinatamente i vari prodotti, di piccole e medie dimensioni, ma ha anche voluto disporre di grandi vetrine.



ATI DI MORGANTI - Prato (FI)
Articoli tecnici e Ricambi di macchine tessili



nr. 0579401 Studio Dover

ORGANIZZAZIONE DI VENDITA E CONSULENZA TECNICA

LOMBARDIA
Milano
Sede ed esposizione
Via A. Costa 31
Tel. (02) 380022/25

PIEMONTE
Torino
Via Gioberti 78
Tel. (011) 590436

LIGURIA
Genova
Via Sampierdarena 14/3
Tel. (010) 485955

EMILIA-ROMAGNA
Bologna
Via F. Enriques 22
Tel. (051) 490680

**VENETO e TRENINO
ALTO ADIGE**
Padova (Filiale)
esposizione
Via Berlini 12
Tel. (049) 44413

MARCHE E ABRUZZI
MENGARELLI ALBERTO
Via A. Manzoni 88/9
60100 Ancona
Tel. (071) 87636

LAZIO
Roma città e prov.
Viale Parioli 10-13
Tel. (06) 877098
Altre prov. - Umbria
Via Ravenna 11
Tel. (06) 426822

TOSCANA
Firenze
Via B. Latini 108
Tel. (055) 571473

CAMPANIA
Napoli
Viale Elena 15
Tel. (081) 683822

PUGLIE
Taranto
Via Puglie 93
Tel. (099) 322845

SICILIA
Catania
Via Lavaggi 37
Tel. (095) 311473

SARDEGNA
Cagliari
Via Tolmino 23/27
Tel. (070) 283735-6

SUSTA

S.U.S.T.A. S.p.A.
SISTEMI PER L'UTILIZZAZIONE DELLO SPAZIO E TECNICA DELL'ARREDAMENTO
Direzione e Uffici:
20040 CAVENAGO BR. (MI) - Viale delle Industrie - Tel. 950.68.51 (5 linee) - Telex 333123 SUSTA I